

**Instituto Nacional de Defensa Civil**



República del Perú



**CENTRO DE  
OPERACIONES  
DE EMERGENCIA  
- COE -**



## **COMITÉ DE DEFENSA CIVIL**

Reunión de representantes de los diferentes Sectores y entidades de una determinada Región, Provincia o Distrito. Lo preside la máxima autoridad Local.



## **CENTRO DE OPERACIONES DE EMERGENCIA**

Personal procesando la información relacionada a la situación y atención de la emergencia.



# *¿ Qué es el Centro de Operaciones de Emergencia ?*

**El COE, componente operacional del SINADECI => reúne, procesa, monitorea y analiza la información => integración de todos los esfuerzos, locales y nacionales para la Prevención y Atención de Desastres.**

**Permite combinar la Toma de Decisiones Técnicas con la Toma de Decisiones Políticas en situaciones de emergencia, contribuyendo a que la respuesta a la emergencia o peligro sea eficiente y eficaz mediante una optima coordinación interinstitucional con entidades públicas y no publicas, nacionales e internacionales.**



## **EVENTO SUBITO**



**EL DESCONCIERTO ENTRE LA POBLACIÓN Y SUS AUTORIDADES**

**RESPUESTA DESORGANIZADA**



**MALA ACCION QUE PONE EN RIESGO LA VIDA DEL RESPONDEDOR**

**TODOS QUIEREN MANDAR Y DISPONER**

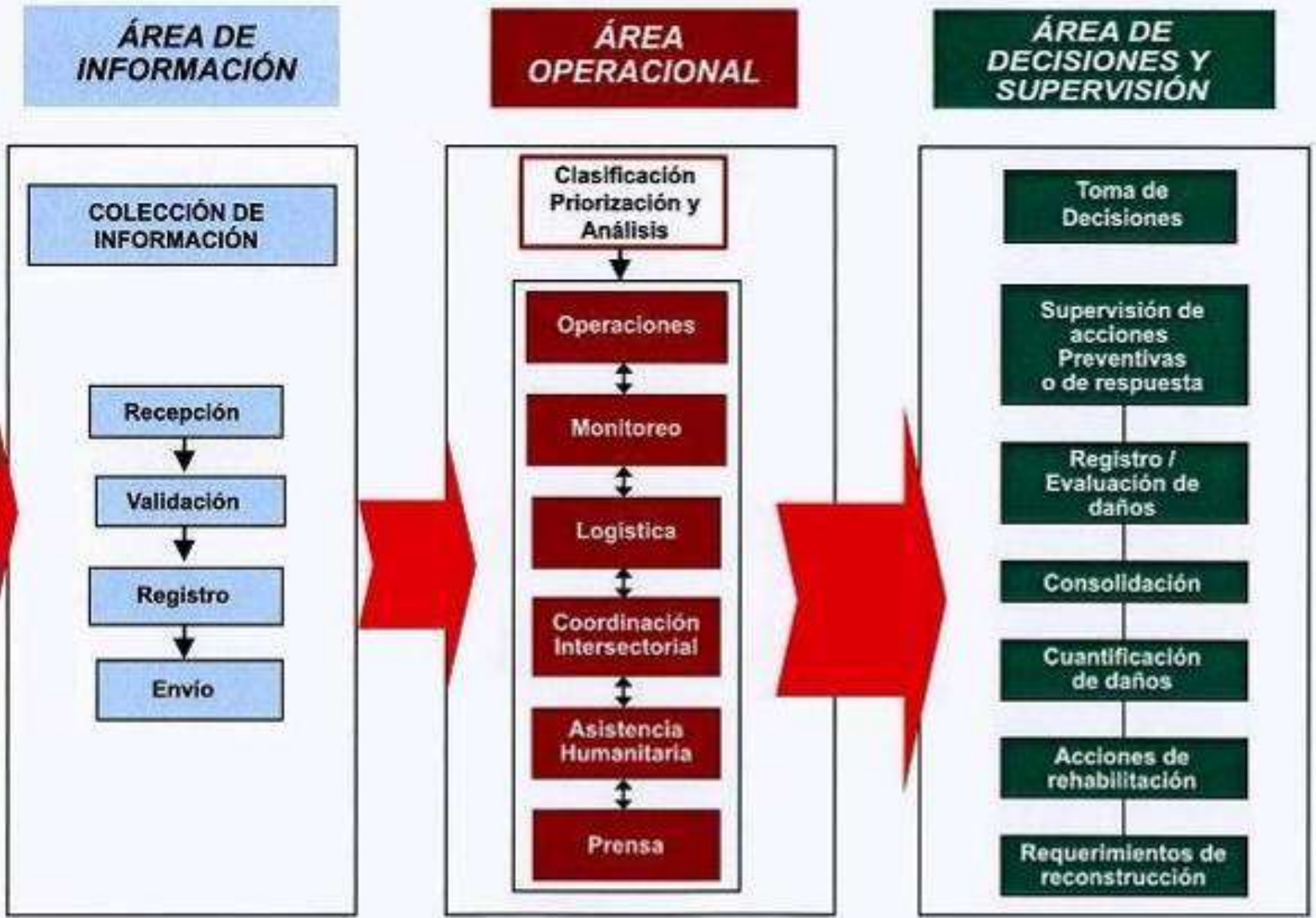


**MALA COORDINACIÓN Y AFAN DE PROTAGONISMO**



# Esquema de Funcionamiento del C.O.E.N.

EVENTO





**CONTAR CON UN ESPACIO FÍSICO DONDE SE RECOPILE Y PROCESA INFORMACION DE LO OCURRIDO PERMITIRA UNA ADECUADA TOMA DE DECISIÓN Y COORDINACION**

MOVILIZACIÓN		DE RECURSOS	
01	ALICATA	100	100
02	ALICATA	100	100
03	ALICATA	100	100
04	ALICATA	100	100
05	ALICATA	100	100
06	ALICATA	100	100
07	ALICATA	100	100
08	ALICATA	100	100
09	ALICATA	100	100
10	ALICATA	100	100
11	ALICATA	100	100
12	ALICATA	100	100
13	ALICATA	100	100
14	ALICATA	100	100
15	ALICATA	100	100
16	ALICATA	100	100
17	ALICATA	100	100
18	ALICATA	100	100
19	ALICATA	100	100
20	ALICATA	100	100
21	ALICATA	100	100
22	ALICATA	100	100
23	ALICATA	100	100
24	ALICATA	100	100
25	ALICATA	100	100
26	ALICATA	100	100
27	ALICATA	100	100
28	ALICATA	100	100
29	ALICATA	100	100
30	ALICATA	100	100
31	ALICATA	100	100
32	ALICATA	100	100
33	ALICATA	100	100
34	ALICATA	100	100
35	ALICATA	100	100
36	ALICATA	100	100
37	ALICATA	100	100
38	ALICATA	100	100
39	ALICATA	100	100
40	ALICATA	100	100
41	ALICATA	100	100
42	ALICATA	100	100
43	ALICATA	100	100
44	ALICATA	100	100
45	ALICATA	100	100
46	ALICATA	100	100
47	ALICATA	100	100
48	ALICATA	100	100
49	ALICATA	100	100
50	ALICATA	100	100





**COE NACIONAL**



**COE PROVINCIAL y/o  
REGIONAL**

**COE DISTRITAL y/o LOCAL**



***NUESTRA REALIDAD***

# ***CENTRO DE OPERACIONES DE EMERGENCIA***

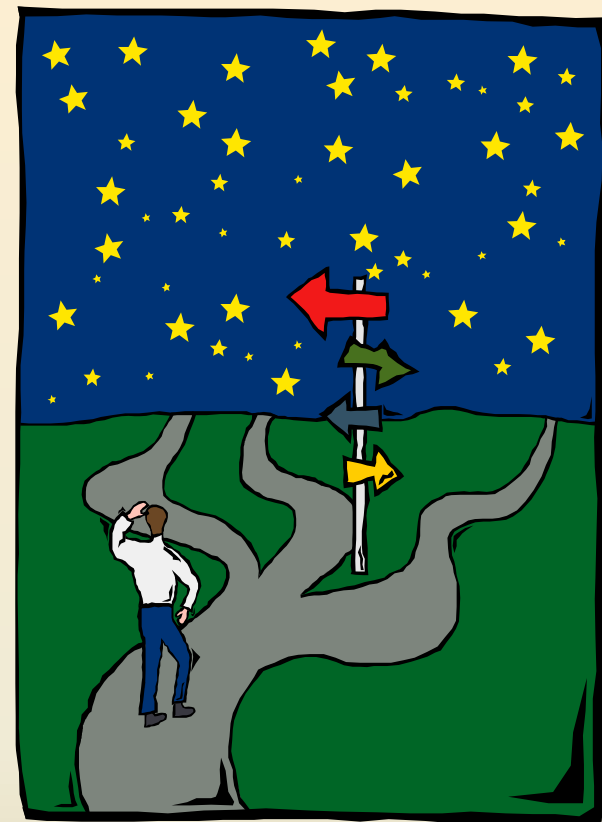


**El COE es el espacio físico utilizado por el Comité de Defensa Civil en el cual se reúne, procesa, monitorea y analiza la información sobre peligros inminentes o emergencias ocurridas a través de la integración de todos los esfuerzos locales.**



# **FINALIDAD DEL COE**

**Permite la Toma de Decisiones Técnicas para la Prevención y Atención de Desastres contribuyendo a una eficiente y eficaz respuesta y monitoreo a la emergencia o peligro.**





## ***MISION DEL COE***

**Administrar la información y recursos relativos a las actividades de Defensa Civil en su jurisdicción en cuanto a peligros inminentes u ocurrencias de emergencias o desastres.**



**Apoyar y supervisar la ejecución en forma oportuna, de las acciones por parte de las instituciones y entidades que integran las comisiones del Comités de Defensa Civil.**



# ***NECESARIO E IMPORTANTE***

**Mantener actualizada la información con el fin de facilitar la Toma de Decisiones por parte de las autoridades del Comité de Defensa Civil para la eficaz prevención de peligros y atención de la población damnificada.**



**RECEPCION Y  
ACTUALIZACION DE  
LA INFORMACION  
TANTO TEXTUAL  
COMO GRAFICA**



# ***NECESARIO E IMPORTANTE***

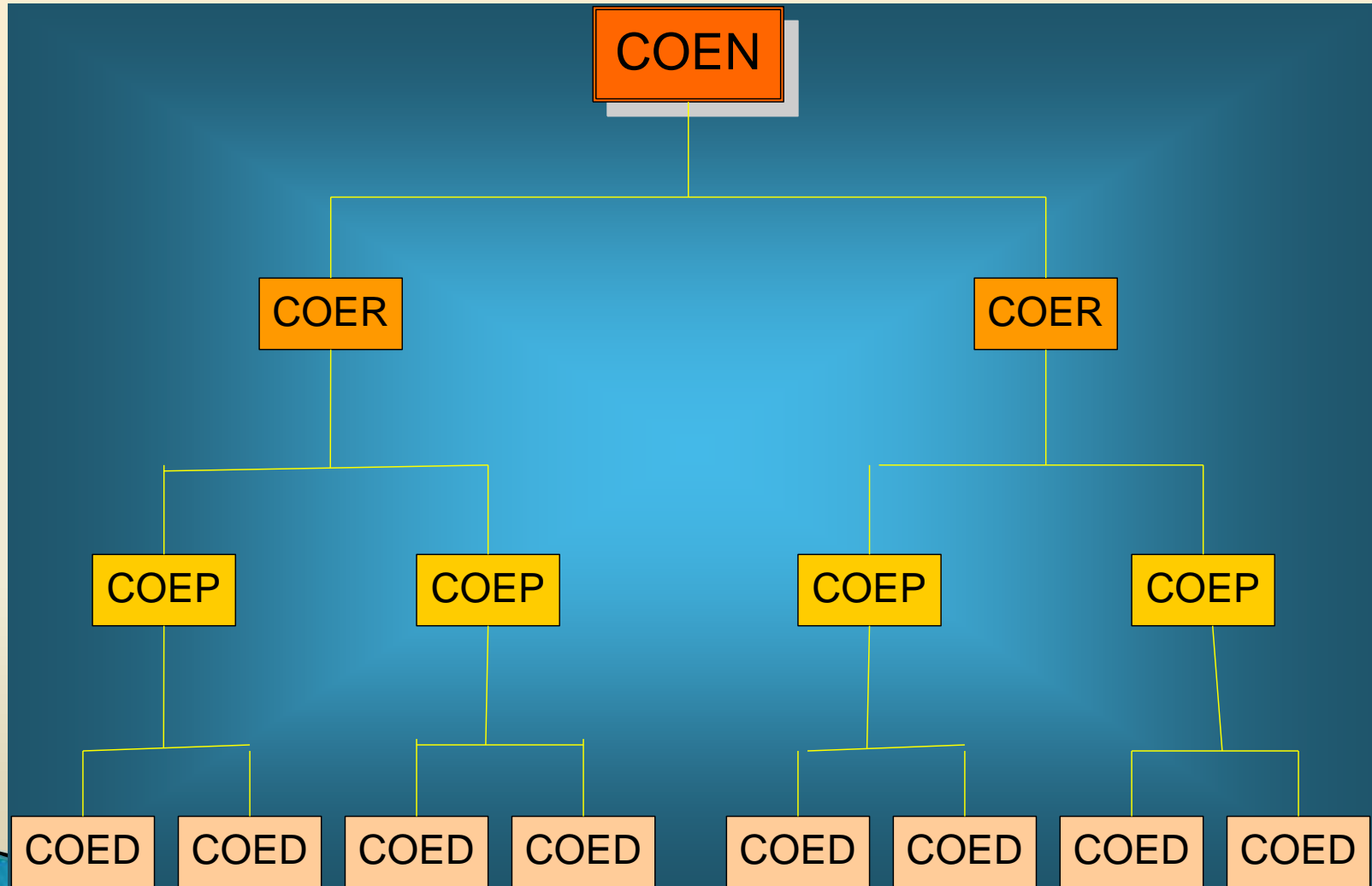
**Mantener actualizada la información a través del SINPAD y otros medios, ante la eventual necesidad de requerir apoyo externo por parte del INDECI- en caso que el Comité de DC supere la capacidad de respuesta con sus propios recursos.**

**PROCESO DE  
ACTUALIZACION DE LA  
INFORMACION EN EL  
SINPAD  
FACILITA LA TOMA DE  
DESICIONES**





# ORGANIZACIÓN OPERATIVA DEL SISTEMA NACIONAL DE DEFENSA CIVIL (SINADECI)





# **NIVELES DE CENTROS DE OPERACIONES DE EMERGENCIA - C.O.E.**

**NACIONAL.-** Centro de Operaciones de Emergencia Nacional - **COEN** -, está a cargo del Jefe del Instituto Nacional de Defensa Civil (INDECI), consolida, integra y exhibe la información sobre riesgos y emergencias que se producen en el territorio nacional.

**REGIONAL.-** Centro de Operaciones de Emergencia Regional – **COER** -, está a cargo del Presidente del Gobierno Regional en su condición de Presidente del Comité Regional de Defensa Civil, consolida, integra y exhibe la información sobre riesgos y emergencias que se producen en su ámbito regional.



# **NIVELES DE CENTROS DE OPERACIONES DE EMERGENCIA - C.O.E.**

**PROVINCIAL.-** Centro de Operaciones de Emergencia Provincial - **COEP** -, está a cargo del Alcalde Provincial en su condición de Presidente del Comité Provincial de Defensa Civil, consolida, integra y exhibe la información sobre riesgos y emergencias que se producen en el ámbito Provincial.

**DISTRITAL.-** Centro de Operaciones de Emergencia Distrital - **COED** -, está a cargo del Alcalde Distrital en su condición de Presidente del Comité Distrital de Defensa Civil, consolida, integra y exhibe la información sobre riesgos y emergencias que se producen en el ámbito Distrital.



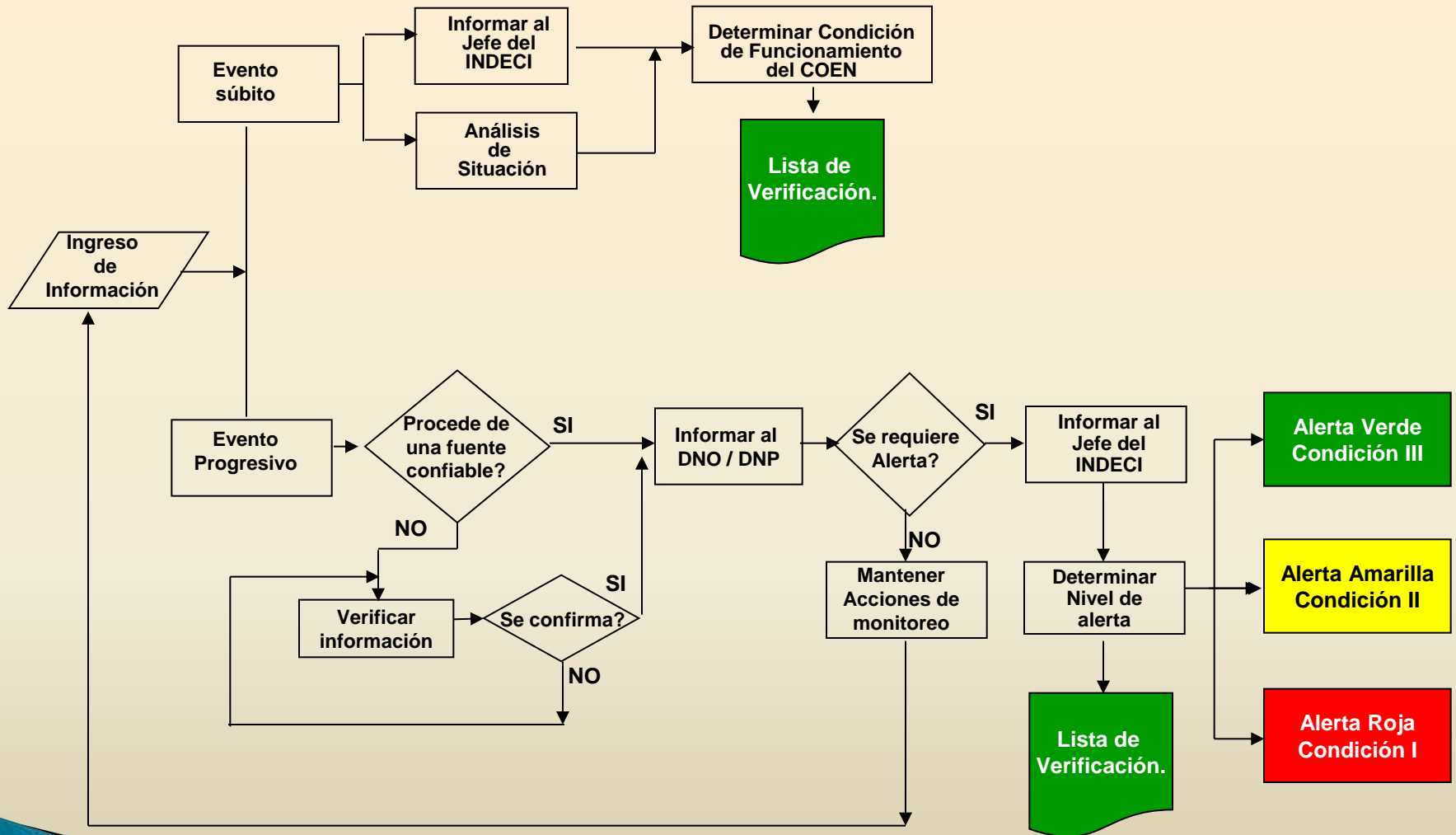
## **GENERALIDADES DEL COE**

- **El COE depende de Cada Gobierno Regional o Municipalidad Provincial y/o Distrital; siendo responsable de la supervisión y administración la respectiva Dirección o Jefatura de Defensa Civil.**
- **El COE funciona normalmente con personal de servicio a cargo de un Evaluador o Coordinador, quien es el responsable de su administración, preparación y funcionamiento.**





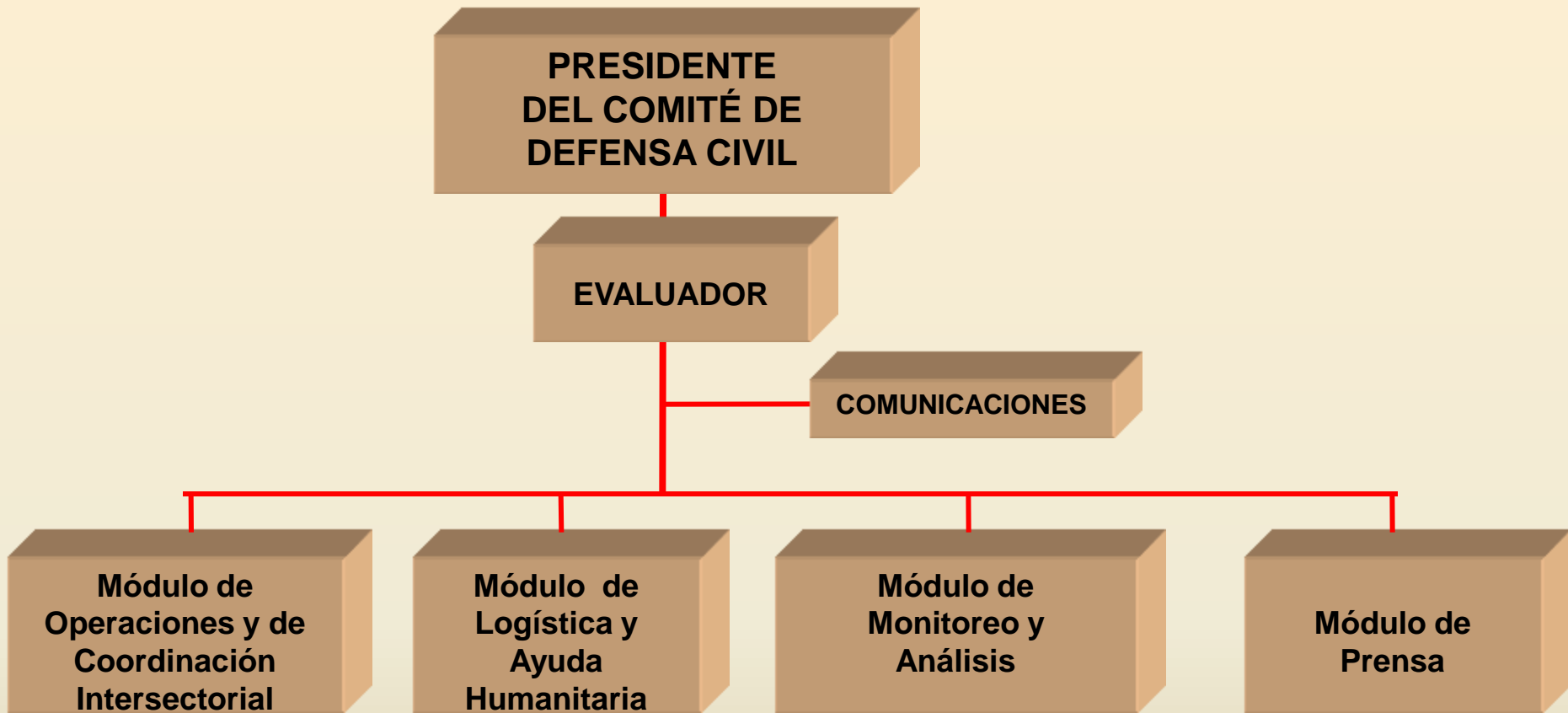
# DIAGRAMA DE DECLARACION DE ALERTAS Y CONDICION DE FUNCIONAMIENTO DEL COEN



# ORGANIZACION DEL COEN



# ORGANIZACION DEL COE





## **FUNCION PRINCIPAL DEL RESPONSABLE DEL COE**

**Dirigir y administrar el Centro de Operaciones de Emergencia.**

### **FUNCIONES ESPECIFICAS**

- 1. Supervisar, evaluar, coordinar y recomendar acciones relacionadas con las actividades del COE.**
- 2. Coordinar y gestionar con las FF.AA. (previa autorización del Presidente del Comité), medios de transporte para el envío de ayuda humanitaria a zonas de emergencia.**
- 3. Optimizar la operatividad del COE facilitando la operación de los Módulos.**
- 4. Mantener enlace y apoyar a los COE.**
- 5. Evaluar y activar el Grupo de Intervención Rápida para Emergencias y Desastres - GIRED.**
- 6. Verificar la emisión de reportes diarios sobre las emergencias y peligros.**



## **FUNCION PRINCIPAL DEL EVALUADOR COE**

**Supervisar y coordinar las actividades de funcionamiento del COE, asimismo evaluar la información recibida de los Módulos.**

## **FUNCIONES ESPECIFICAS**

- 1. Supervisar, evaluar, coordinar y recomendar acciones relacionadas con actividades de los Comités DC en emergencias o desastres.**
- 2. Evaluar y recomendar la activación del Grupo de Intervención Rápida para Emergencias y Desastres.**
- 3. Evaluar y recomendar la activación de un Centro de Apoyo Logístico Adelantado (CALA).**
- 4. Coordinar las acciones sectoriales de apoyo a los CDC.**



## **FUNCION PRINCIPAL DEL MODULO DE COMUNICACIONES**

**Administrar adecuadamente los medios de comunicación, garantizando su operatividad y disponibilidad en los módulos así como promover de información confiable y oportuna al COE.**

### **FUNCIONES ESPECÍFICAS**

- 1. Proveer de información confiable y oportuna al Evaluador, empleando los medios de comunicación.**
- 2. Asegurar el correcto empleo de los medios telefónicos, equipos de radio y mantener informado al Evaluador sobre el estado de operatividad de los equipo.**
- 3. Actualizar permanentemente el Directorio Telefónico del SINADECI.**
- 4. Difusión de los Boletines de Alerta a los Comités de Defensa Civil que potencialmente se vean afectados.**



## **FUNCION PRINCIPAL DEL MODULO DE OPERACIONES**

**Supervisar, evaluar, coordinar y recomendar acciones relacionadas con la atención de riesgos, emergencias o desastres, facilitando la respuesta en atención a la población.**

### **FUNCIONES ESPECÍFICAS**

- 1. Monitorear, evaluar y efectuar seguimiento de las actividades y acciones de respuesta que se realizan en las emergencias o peligros presentados.**
- 2. Verificar la información sobre emergencias y peligros reportada por otros medios y supervisar que se encuentre debidamente registrada en el SINPAD.**
- 3. Proponer cambios en la Condición de funcionamiento del COE.**



- 4. Recomendar al Evaluador la divulgación de la situación y acciones desarrolladas, de acuerdo a la información recibida de la zona de emergencia.**
- 5. Monitorear las acciones destinadas a identificar y coordinar la atención de las necesidades.**
- 6. Asumir las funciones del Módulo de Coordinación Intersectorial en Condición de Funcionamiento III del COE.**
- 7. Consolidar las actividades desarrolladas por los Módulos para los Informes de Emergencia.**
- 8. Elaborar y presentar al Evaluador los reportes e Informes Especiales relacionados a las emergencias o riesgos.**





## **FUNCION PRINCIPAL DEL MODULO DE COORDINACION INTERSECTORIAL E INSTITUCIONAL**

**Recopilar, monitorear, consolidar y coordinar la información de los requerimientos y acciones sectoriales e institucionales.**

### **FUNCIONES ESPECIFICAS**

- 1. Coordinar, evaluar, analizar y verificar los trabajos y obras que realizan los Sectores e Instituciones del SINADECI para la atención de las necesidades.**
- 2. Coordinar con los Sectores responsables los requerimientos de rehabilitación de servicios públicos esenciales.**



## **FUNCION PRINCIPAL DEL MODULO DE MONITOREO Y ANALISIS**

**Monitoreo y análisis de información proveniente de las instituciones técnico-científicas sobre fenómenos que puedan generar emergencias o desastres .**

### **FUNCIONES ESPECÍFICAS**

- 1. Recopilar y procesar la información científica y tecnológica de riesgos.**
- 2. Elaboración y difusión de Boletines de Alerta.**
- 3. Monitorear y analizar los riesgos, informando la influencia de los peligros inminentes y la vulnerabilidad de la zona.**
- 4. Comunicar al Módulo de Operaciones para su consolidación en los Informes Especiales de Emergencias.**



## **FUNCION PRINCIPAL DEL MODULO DE LOGISTICA.**

**Supervisar, evaluar y coordinar con los Comités de Defensa Civil las acciones logísticas de ayuda humanitaria desde la atención oportuna hasta la rehabilitación.**

### **FUNCIONES ESPECIFICAS**

- 1. Evaluar las necesidades y atención a la población sugiriendo las acciones más adecuadas.**
- 2. Coordinar con el Comité DC para la atención oportuna con Ayuda Humanitaria a la zona afectada.**
- 3. Coordinar con el Módulo de Operaciones sobre las necesidades de apoyo y solicitud a los órganos desconcentrados del INDECI.**
- 4. Monitorear la entrega de ayuda humanitaria a los damnificados.**



## **FUNCION PRINCIPAL DEL MODULO DE ASISTENCIA HUMANITARIA**

**Supervisar y monitorear acciones de gestión, recepción, canalización y control de donaciones y ayuda nacional e internacional de recursos humanos, técnicos y materiales.**

### **FUNCIONES ESPECIFICAS**

- 1. Consolidar las necesidades y requerimientos de la zona y población afectada.**
- 2. Monitorear la coordinación y gestión entre el SINACECI y los organismos de cooperación nacional e internacional para la obtención de recursos humanos, equipos especializados, recursos materiales y donaciones (especies o dinero).**

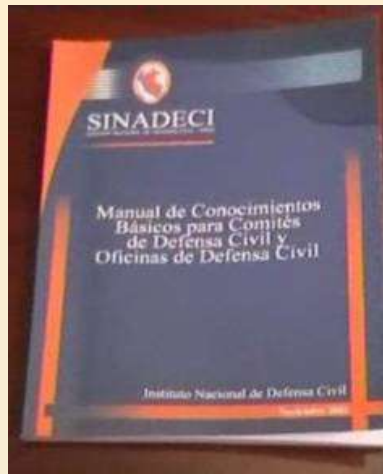


## **FUNCION PRINCIPAL DEL MODULO DE PRENSA**

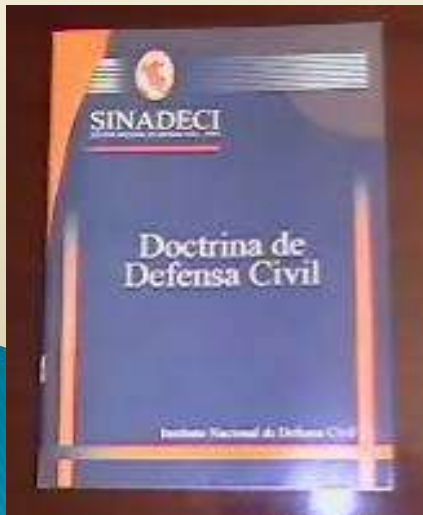
**Evaluar y proponer acciones adecuadas para informar a la población, a través de los Medios de Comunicación Social, sobre los riesgos, emergencias y acciones del SINADECI.**

### **FUNCIONES ESPECIFICAS**

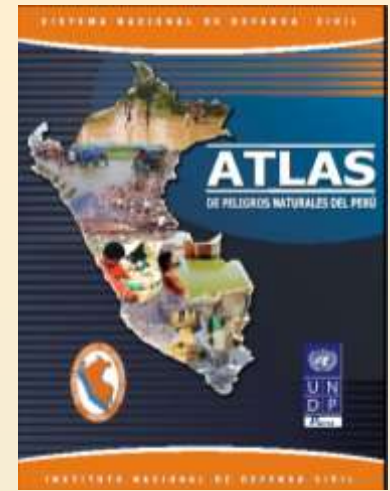
- 1. Recopilar y convalidar con otros módulos del COE la información procedente de fuentes no oficiales que transmiten detalles de un riesgo o emergencia.**
- 2. Monitorear la información difundida por los medios de comunicación en cuanto a temas de riesgos o emergencias.**
- 3. Elaborar Notas de Prensa y/o Comunicados Oficiales con información proporcionada por los Módulos del COE.**



- **Manual de Conocimientos Básicos para CDC y ODC**
- **Doctrina de Defensa Civil**
- **Glosario de Términos**



# Herramientas de Gestión



- **Plan Nacional de Prevención y Atención de Desastres**
- **Atlas de Peligros Naturales del Perú**
- **Mapas de Peligros**



## Página WEB

- **Normatividad**
- **Estadísticas de recurrencia.**
- **Metodología**
- **Formatos, Guías y Procedimientos**





# RED DE MONITOREO Y COORDINACIÓN



**EVALUACION Y REGISTRO**



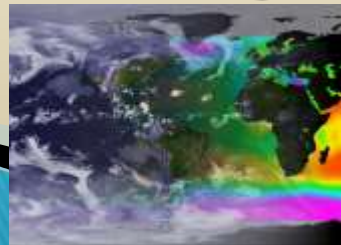
**ACCIONES DE PREVENCIÓN Y RESPUESTA**



**TOMA DE DECISIONES Y RESPUESTA**



**MONITOREO**





# PLATAFORMA DE COMUNICACIONES CON LOS GOBIERNOS REGIONALES (COER)



Red de Telefonía - Celular



Red de Radio HF-VHF



RECSE (Red Especial de Comunicaciones en Situaciones de Emergencia)



Sistema de Monitoreo en Línea

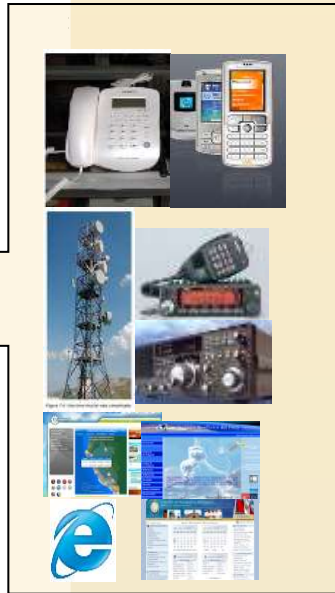






# PLATAFORMA DE COMUNICACIÓN CON EL SINADECI

-  Agricultura
-  Ambiente
-  Comercio Exterior y Turismo
-  Defensa
-  Economía y Finanzas
-  Educación y Cultura
-  Energía y Minas
-  Interior
-  Justicia
-  Mujer y Desarrollo Social
-  Presidencia del Consejo de Ministros
-  Producción
-  Relaciones Exteriores
-  Salud
-  Comando Conjunto de las Fuerzas Armadas del Peru
-  Cuerpo General de Bombero Voluntarios del Peru
- ONG'S**



**CENTRO OPERACIONES DE EMERGENCIAS - COEN**



# MEDIOS DE COMUNICACIÓN PARA LA RECEPCIÓN DE LA EMERGENCIA



**CENTRO OPERACIONES DE EMERGENCIA COEN**



# RED DE COORDINACION CON ALTA AUTORIDADES (RDSI)



**CENTRO OPERACIONES DE EMERGENCIA COEN**

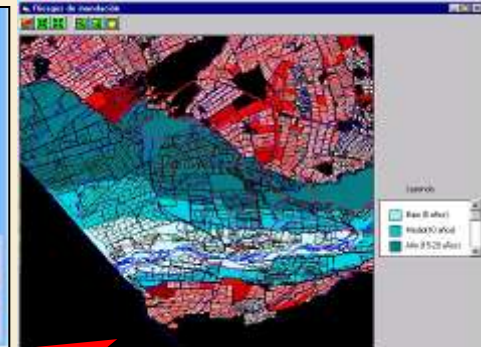
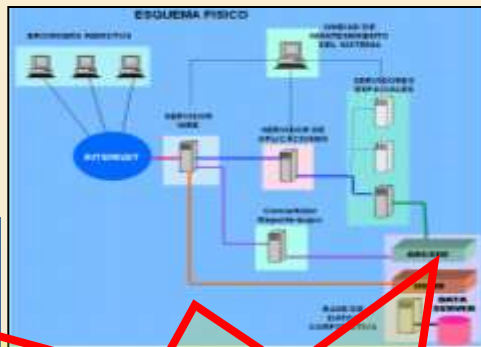
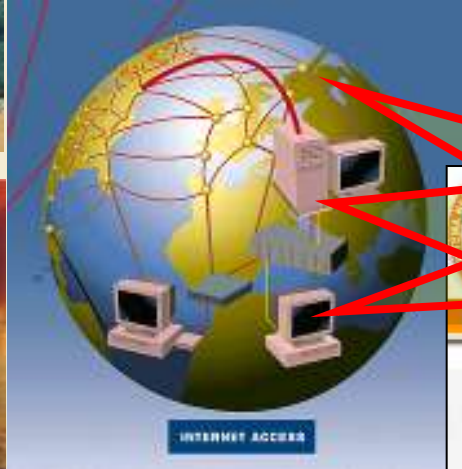


**RED DIGITAL DE SISTEMAS INTEGRADOS - RDSI**





# SISTEMA NACIONAL DE INFORMACION PARA LA PREVENCIÓN Y ATENCIÓN DE DESASTRES - SINPAD



**SINPAD**  
Sistema Nacional de Información para la Prevención y Atención de Desastres

- Información General
- Planificación
- Prevención
- Atención de Emergencias
- Educación y Capacitación
- Centro de Operaciones de Emergencia Nacional
- Normas Legales
- Servicios Cartográficos
- Servicios Generales
- Telecomunicaciones
- Biblioteca Virtual
- Presna
- Banco de Datos Estadísticos
- Comisión Multisectorial PAD
- Enlaces de Interés

**Registro de Emergencias y Peligros**

**Reporte de Emergencias Recurrentes a Nivel Nacional**

**EMERGENCIAS ULTIMO MINUTO**

**Alertas y Boletines**

**Mapas Sismo 15.08.2007**

El SINPAD recibió el Premio "Excel Gob 2007" al "Mejor Esfuerzo" en la categoría de Participación Ciudadana por la RED GEALC y la OEA.

El SINPAD como aplicativo informático integrador del Proyecto IDCP.




# SINPAD

## Sistema Nacional de Información para la Prevención y Atención de Desastres

- Información General
- Planificación ▶
- Prevención ▶
- Atención de Emergencias ▶
- Educación y Capacitación ▶
- Centro de Operaciones de Emergencia Nacional
- Normas Legales
- Servicios Cartográficos ▶
- Servicios Generales
- Telecomunicaciones ▶
- Biblioteca Virtual
- Prensa
- Banco de Datos Estadísticos
- Comisión Multisectorial PAD
- Enlaces de Interés

El SINPAD recibió el Premio "Excel Gob 2007" al "Mejor Esfuerzo" en la categoría de Participación Ciudadana por la RED GEALC Y la OEA.



Registro de Emergencias y Peligros 

Reporte de Emergencias Recurrentes a Nivel Nacional  
[Ayuda .....](#)  
**NUEVO** 

 **ULTIMO MINUTO. EMERGENCIAS**  
**NUEVO**

 **ALERTAS Y BOLETINES**  
**NUEVO**



Instituto Nacional de Defensa Civil



### REGISTRO DE EMERGENCIAS Y PELIGROS

Consulta

**Sólo Personal Autorizado**

El Registro de Emergencias y Peligros permite a nivel nacional registrar información sobre la evaluación y/o probabilidad de daños y análisis de necesidades atención humanitaria, acciones de coordinación ejecutadas por las autoridades locales y públicas, etc. siendo ingresada esta información por los Comités de Defensa Civil a través de sus usuarios autorizados.

Usuario:

Clave:

**INGRESAR**

 Evaluación de daños

 Ayuda REMPE



UBIDEO COORDENADAS LEYENDA

Lat 12 00 00  
Long 76 00 00

Cap. Depart  
Cap. Provin  
Cap. Dist

http://sinadeci.indeci.gob.pe Instituto Nacional de Defensa Civil Microsoft Internet Explorer

### Estado Situacional de la Emergencia

#### EMERGENCIA

##### INCENDIO DE VIVIENDA EN UCV 185 LTE 22 ZONA HUAYCAN DISTRITO DE ATE (00014670)

Grupo Fenómeno	TECNOLÓGICOS	Fecha	03/03/2006 0:30:00
Fenómeno	INCENDIO URBANO	Fuente	COOC DE ATE SDRDC-LC (ROMA LIMA)
Latitud y Longitud	-12,02572 Longitud -76,92421	Usuario	DROCLMA02

#### INFORME PRELIMINAR

Hechos	INCENDIO DE VIVIENDA EN UCV 185 LTE 22 ZONA HUAYCAN DISTRITO DE ATE. FUE OCASIONADO POR UNA VELA ENCENDIDA DEJADA EN LA VIVIENDA.
Daños	MATERIALES : 01 VIVIENDA DESTRUIDA DAMNIFICADOS: 08 PERSONAS
Acciones	EL CDDC DE ATE EVALUO LOS DAÑOS Y LA SDRDC-LC RECOMENDO EL APOYO CON NOTA INFORMATIVA Nº 050 DEL 2006

#### ZONAS AFECTADAS

Región	Provincia	Distrito	Localidad
LIMA	LIMA	ATE	ATE VITARTE

#### EVALUACION DE DAÑOS

Grupo Daño	Daño	Cantidad	Und. Med.
VIDA Y SALUD	DAMNIFICADOS	8 PERSONAS	
VIVIENDAS Y LOCALES PUBLICOS	VIVIENDAS URBANAS DESTRUIDAS	1 UNIDAD	

#### ACCIONES REALIZADAS

Dpto.	Prov.	Dist.	Localidad
LIMA	LIMA	ATE	ATE VITARTE

06/03/2006 - 9:38:00 : SE COORDINO CON EL SECRETARIO TECNICO PARA EL RECOJO DEL APOYO PARA LAS PERSONAS DAMNIFICADAS.

1

2

3

RELACION GENERAL & BUSQUEDA DE COLORES

CODIGO	FECHA	EMERGENCIA	FENOMENO	DEPARTAMENTO	PROVINCIA	DISTRITO	DETALLE	UBICAR
00014700	05/03/2006	INCENDIO EN SAN ALVARO	INCENDIO URBANO	UCAVALI	PADRE ABAD	BAZOLA		
00014882	05/03/2006	INCENDIO DE VIVIENDA UBICADA EN EL SECTOR DE BARRIO DE BARRIO SECTOR LA BARRONADA PAMPLONA ALTA RICA Y S.M	INCENDIO URBANO	LIMA	LIMA	S. J. DE URUPHORES		
00014675	05/03/2006	INCENDIO DE SOLAR UBICADO EN EL JIRON COLON Nº 231 CALLAO	INCENDIO URBANO	CALLAO	CALLAO	CALLAO		



# ***CENTRO DE OPERACIONES DE EMERGENCIA NACIONAL - COEN***

***Telefax: (01) 224-1685  
(01) 224-1687  
(01) 226-2291***

***E-mail: [coe@indeci.gob.pe](mailto:coe@indeci.gob.pe)***

**Instituto Nacional de Defensa Civil**



República del Perú



**CENTRO DE  
OPERACIONES  
DE EMERGENCIA  
- COE -**